

トリニティーセラミック
浄水器

水 み ず き よ め 水

水清水（みずきよめ）はミニフィルターと成型活性炭で、水道水に含まれる赤サビや砂などの不純物、残留塩素を取り除き、トリニティーセラミックを通して水にエネルギーを付加する浄水器です。



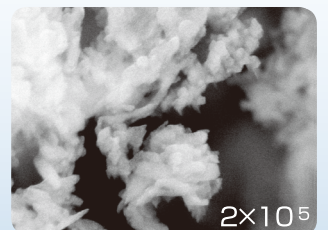
水清水(みずきよめ)



TRINITY CERAMIC

トリニティーセラミックは、生体融合型の光触媒トリニティー（シルク含有アバタイト被覆二酸化チタン）を基材に混入し、焼成後にもトリニティーを浸漬処理した高機能セラミックです。極めてポラス（多孔質）な形状で、通気性・通水性に優れ、気体や水性・油性の液体の活性化や浄化作用を促す触媒として、様々な用途に応用が期待できるマテリアルです。

◀水清水は、「トリニティーセラミックチューブL」が内蔵されています。



2×10⁵

水清水

通水構造図

TRINITY CERAMIC トリニティーセラミック

2

トリニティーの触媒として水にエネルギーを付加し
安全で健康に寄与する活性水にするための高機能セラミックです。

3

活性炭カートリッジ

水道水に含まれる残留塩素や臭いの成分などを除去します。

■活性炭カートリッジ
¥6,270(税込)

浄水
(出水管)

1

ミニカートリッジ

水道水に含まれる赤サビや砂などの異物を除去します。

■ミニカートリッジ
¥1,870(税込)

ミニフィルター



ミニカートリッジ



活性炭カートリッジ

●仕様 トリニティーセラミック浄水器 水清水

■ろ過流量：4.6リットル/分

■総ろ過流量：13,000リットル/遊離残留塩素の除去率80%まで

■本体寸法：直径110mm×高さ328mm ■本体重量：約2.8Kg

■希望小売価格：¥275,000(税込)

■メンテナンス

活性炭カートリッジの交換時期：1年/1日約30リットル使用

ミニカートリッジの交換時期：汚れ具合により交換して下さい

フルメンテナンスの時期：推奨3年 ¥14,300(税込)

セラミックの洗浄、活性炭カートリッジ・ミニカートリッジの交換

※活性炭カートリッジ、ミニカートリッジの交換時期は使用水量、水質等により異なります。

■材料の種類

活水器本体：ステンレス、ポリプロピレン、ポリカーボネート、セラミック

活性炭カートリッジ：ABS、ポリプロピレン、活性炭

ミニフィルター：ポリカーボネート、ポリプロピレン、ポリオレフィン

▲使用上の注意

- ・水道水の飲用基準に適合した水で使用して下さい。
 - ・40℃以上のお湯を通さないようにして下さい。
 - ・浄水した水はできるだけ早く使用して下さい。
 - ・毎日、最初に使用する時は20秒間ほど通水してから使用して下さい。
 - ・2日以上使用しなかった場合は5分以上通水してから使用して下さい。
 - ・凍結の恐れのある場所では使用できません。
 - ・流し台の下および水道管に直結して使用することはできません。
- ※仕様および外観は改良のため予告なく変更することがあります。

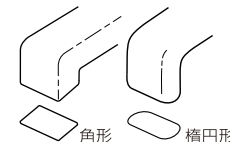
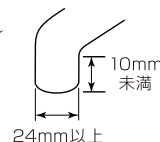
●切替コックの取り付け例

付属の切替コックであらゆるタイプの蛇口への取り付けが可能です。



●切替コックが取り付けられない蛇口

センサー付き/シャワーノズル付き/サイズが小さい蛇口/特殊な形状の蛇口



姉妹品

水清水

既にお手持ちの浄水器にジョイントして
水にエネルギーを付与する
活水機能だけに特化した水清水G2

G2



接続が可能な
ネジの規格は
G1/2です。



水清水G2の接続が可能か（給水ホースナットが適合するか）どうか
あらかじめG1/2規格の袋ナットでお確かめ下さい。
G1/2規格の袋ナットは販売代理店よりお求め下さい。

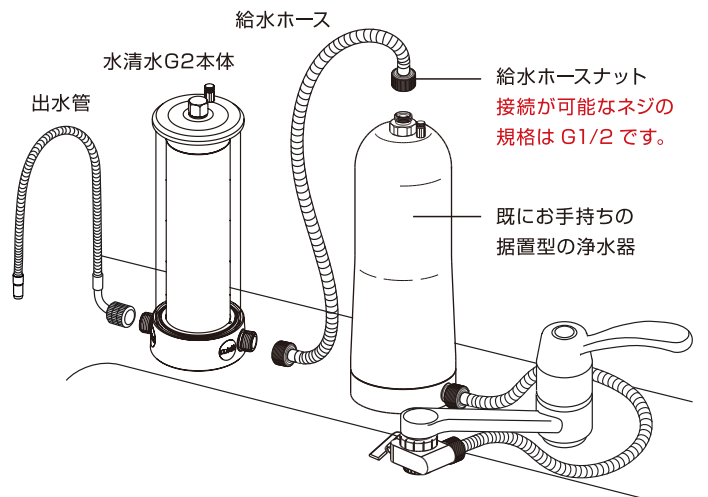
●仕様 トリニティーセラミック活水器 水清水G2

- 初期流量：5リットル/分
※接続する浄水器により流量が異なる場合があります。
- ※活性炭カートリッジを搭載しておりませんので遊離残留塩素は除去できません。
- 本体寸法：直径102mm×高さ303mm
- 本体重量：約2.3Kg
- 希望小売価格：¥220,000(税込)
- メンテナンス：3年に一度、セラミックの洗浄をお勧めします
- 本体材質：ABS、アクリル、ステンレス

▲使用上の注意

- ・水道水の飲用基準に適合した水で使用して下さい。
 - ・40℃以上のお湯を通さないようにして下さい。
 - ・浄水した水はできるだけ早く使用して下さい。
 - ・毎日、最初に使用する時は20秒間ほど通水してから使用して下さい。
 - ・2日以上使用しなかった場合は5分以上通水してから使用して下さい。
 - ・凍結の恐れのある場所では使用できません。
 - ・流し台の下および水道管に直結して使用することはできません。
- ※仕様および外観は改良のため予告なく変更することがあります。

●水清水G2の取り付け例



姉妹品

水清水



一般家庭元付用、業務用、
たっぷり使うなら水清水G3



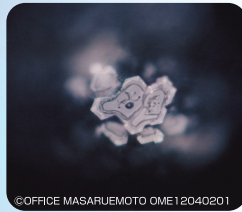
自然との調和から生まれた水です。

水は、私たちの生活に欠かせないもの。
家庭用から業務用、用途を問わず幅広くたっぷりご利用いただけます。

六角形…それは良質な水の証！

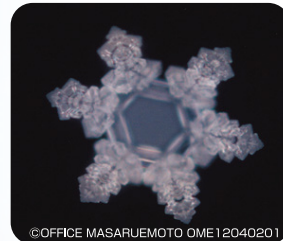
水の氷結結晶写真（トリニティーセラミックを通した水）

水道水の氷結結晶写真



©OFFICE MASARUEMOTO OME12040201

トリニティーセラミック水の氷結結晶写真



©OFFICE MASARUEMOTO OME12040201

期待される効果

トリニティーセラミックによりエネルギーを付加された「活性水」は、農作物栽培において収穫量のアップや品質の向上、耐病性の向上などを図ることが期待できます。また、養鶏、養豚、酪農などの畜産業や、魚介類の養殖をはじめとする水産業、それらを加工する食品製造業への展開も期待される分野です。



収穫量が50%以上UPした海ぶどう



玉が大きく張り出し、
収穫量が3倍に増えたニンニク



成長が著しいイネの根

取り付け例



※バイパス配管、エルボ等は付属していません。

※製造メーカーにより、セラミックの色・仕様が異なる場合もございますが、性能・品質には問題ございません。

※仕様および外観は改良のため予告なく変更することがあります。

●仕様 トリニティーセラミック活水器 水清水G3

- 耐圧：0.5MPaG 以下
- 配管口径：Rc3/4 (IN,OUT)
- 活水能力：2000ℓ (2m³) / 日 60000ℓ (60m³) / 月
- 本体寸法：直径120mm×高さ685mm
- 本体重量：4.2kg(セラミックを含む)
- 本体材質：SUS 316
- 希望小売価格：¥374,000(税込)
- メンテナンス：6ヶ月に一度、セラミックの洗浄をお勧めします

⚠ 使用上の注意

- ・水道水の飲用基準に適した水で使用してください。
- ・40℃以上のお湯を通さないようにして下さい。
- ・水が凍結する場所では、必ず凍結防止を行ってください。(本体を含む)
- ・使用水圧は0.5MPaG 以下でご使用ください。

※仕様および外観は改良のため予告なく変更することがあります。

一般家庭関係

飲食業関係

食品加工関係

農業関係

畜産・水産業関係

染色関係

サービス業他

- 風呂 ●洗面 ●美容 ●湯沸器 ●飲食 ●洗濯
- 喫茶店 ●スナック ●クラブ ●寿司・割烹 ●そば・うどん ●レストラン ●料理学校
- 煮豆製造 ●清涼飲料水 ●製麺 ●パン・和洋菓子 ●豆腐製造 ●佃煮製造
- 酒造・ワイン製造 ●野菜工場 ●蒲鉾工場 ●魚介類加工所
- 米 ●野菜 ●果樹 ●花卉園芸
- 養豚 ●養鶏 ●酪農 ●養殖(マダイ・ヒラメ・かき・エビ)
- 糸布染 ●染料溶解 ●水洗用水
- ホテル・旅館 ●スーパーマーケット
- 病院 ●福祉施設 ●商業施設 ●温泉施設 ●プール

⚠ 取付けに関する注意

- 設置取付けは専門の水道事業者へお申し込み下さい。無理に取付けると水栓などが破損することがあります。
- 本器は、必ず排水のできる場所に設置し、メンテナンスの場合等設置場所周辺が水に浸される状況を考慮して設置して下さい。
- くみあげ式井戸水の場合は、IN側に逆弁を取付けてください。
- バイパス配管は必ず設置して下さい。

姉妹品

水清水

G5

大型タンク・貯水槽向け
【集合住宅・各種産業用途】
水清水G5

G3の約2.5倍の活水能力で、大型のタンク・貯水槽ご使用の商業・工業の皆様のご要望にお応えいたしました。



吊り下げ用ワイヤー
1本付属

ケース本体

内部イメージ

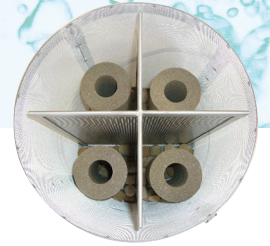
トリニティー
セラミックボール
20mm×1kg付属



拡大イメージ



トリニティー
セラミックチューブM
×4本付属



※製造メーカーにより、セラミックの色・仕様が異なる場合もございますが、性能・品質には問題ございません。

※仕様および外観は改良のため予告なく変更することがあります。

「トリニティーセラミック活水器 水清水G5」は、トリニティーセラミックボール(20mm)を1kg敷き詰めた上にトリニティーセラミックチューブ(Mサイズ)を4本搭載した吊り下げ・設置型の活水器です。G3のなんと約2.5倍の活水能力があり、産業水などの液体の活性化や浄化作用を促す触媒として様々な用途にご利用いただけます。

●仕様 トリニティーセラミック活水器 水清水G5

- 通水量目安(活水能力):5,000ℓ(5㎡)／日 150,000ℓ(150㎡)／月
- 本体寸法:直径200mm×高さ448.5mm
- 本体重量:約6kg(セラミックを含む)
- 耐荷重:6kg
- 本体材質:ステンレス SUS304
- 希望小売価格: ¥374,000(税込)
- メンテナンス:6ヶ月に一度、セラミックの洗浄をお勧めします

⚠ 使用上の注意

- ・通水量の目安は 5,000ℓ(5㎡)／日、150,000ℓ(150㎡)／月以下です。
- ・6ヶ月に一度、メンテナンスを推奨します。(本体、セラミックの洗浄)
- ・本体は絶対にシンナーやベンジンなどで拭かないでください。
- ・セラミックは消耗品です。使用条件(流量、連続通水時間など)によって摩耗しますので必要に応じて新品と交換してください。
- ・吊り下げてご使用になる場合、ワイヤーロープが抜けないよう充分に注意してください。
- ・ワイヤーロープは必要に応じて定期的に交換してください。

水清水シリーズ

メンテナンス・修理のご案内

■無償メンテナンス方法

水清水シリーズの各取扱説明書をご覧ください。

■有償メンテナンス・修理方法

◎1.水清水“メンテナンス申込書”の太枠線内を必ずご記入ください。

※申込書は、弊社ホームページのパートナーサイトよりダウンロード出来ます。

◎2.メンテナンス・修理依頼品に申込書を添付の上、下記までお送りください。

株式会社 エイ・シー・エム

〒274-0071 千葉県船橋市習志野4-15-8 TEL.047-468-7252

◎3.修理の場合は、事前にお見積り金額を弊社担当よりお客様へご連絡致します。

◎4.フルメンテナンスの場合は、お見積り金額はご連絡致しません。下記の料金表に沿って代引き(コレクトサービス)でお送りさせていただきます。
(返送する際の送料は、弊社で負担致します)

◎5.メンテナンス・修理依頼品を(株)エイ・シー・エムにご送付頂く際の送料については、お客様にてご負担下さいませようお願い致します。

◎6.メンテナンス・修理期間は、お客様が依頼品をお送りいただいた日から完了品をお届けするまでに約1週間かかります。

■フルメンテナンス基本料金表

名称	料金(税込)	メンテナンス内容
水清水	¥14,300	本体容器洗浄 トリニティーセラミック洗浄+トリニティー含浸処理 活性炭カートリッジ・ミニカートリッジ交換
水清水G2	¥10,780	本体容器洗浄 トリニティーセラミック洗浄+トリニティー含浸処理
水清水G3	¥10,780	トリニティーセラミック洗浄(2本)+トリニティー含浸処理(2本)
水清水G5	¥10,780	本体容器洗浄 トリニティーセラミックチューブ・ボール洗浄+含浸処理 内訳:チューブM4本、ボール1Kg

■消耗品・部品のご注文方法(水清水、水清水G2、水清水G3のみ)

◎1.水清水 消耗品・部品注文書 の太枠線内をご記入いただき 弊社までFAXしてください。

※注文書は、弊社ホームページのパートナーサイトよりダウンロード出来ます。

※水清水の活性炭カートリッジ・ミニカートリッジはお買い求めいただいた販売店よりご購入いただけます。

◎2.商品は、代引き(コレクトサービス)でお送りさせていただきます。

■各種トリニティーセラミックのご注文方法

お買い求めいただいた販売店よりご購入いただけます。



◎水清水用
◎水清水G2用
◎水清水G3用
トリニティーセラミックチューブL
¥66,000(税込)



◎水清水G5用
トリニティーセラミックチューブM
¥39,600(税込)



◎水清水G5用
トリニティーセラミックボール
20mm(1kg)
¥44,000(税込)



※製造メーカーにより、セラミックの色・仕様が異なる場合もございますが、性能・品質には問題ございません。

※仕様および外観は改良のため予告なく変更することがあります。

●お問い合わせ



発売元 ■ 株式会社 環境保全研究所

WEBサイト

〒407-0301 山梨県北杜市高根町清里3545-5896

TEL.0551-48-5300 FAX.0551-48-5388

<https://kankyo-hozen.biz/>

